

**esthemax**<sup>®</sup>  
professional



**esthemax**<sup>®</sup>  
professional

Ambella

AMBELLA SA DE CV  
[www.ambella.mx](http://www.ambella.mx)

# HYDROJELLY™ MASK

**Las mascarillas tipo Hydrojelly™ son una nueva generación de mascarillas peel-off.**

Son fabricadas principalmente con algas marinas y contienen electrolitos. Crean un sellado al vacío que estimula la penetración de todos los nutrientes aportados en los pasos anteriores del tratamiento (ampolleta, serum o crema de masaje).

Permiten una profunda y completa absorción de los ingredientes nutritivos. El tratamiento facial intensivo con mascarillas **Hydrojelly™** brinda una hidratación profunda, total y duradera al reponer las reservas naturales de agua y aumentar la capacidad de retención de humedad de la piel.

Se activan con agua.

*La marca Esthemax evita químicos y conservantes.  
Las mascarillas **Hydrojelly™** son productos libres de parabenos, sulfatos, ftalatos, talco y almidón de maíz.*

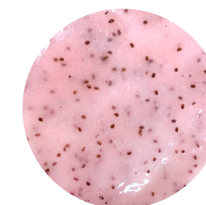
La fórmula en polvo mantiene los ingredientes frescos, conservando sus beneficios naturales.

*10 Aplicaciones / Net 30 Fl. Oz*

## Antioxidant Goji 771



Goji y Granada orgánicos, ricos en Vitamina C y potentes antioxidantes. Ilumina, reafirma y protege a la piel del stress del medio ambiente.



Indicada para: antioxidante, piel opaca, líneas de expresión, tono desigual de la piel, piel seca.



## Super Greens Strenght 772

Esta mascarilla es rica en micronutrientes, flavonoides y fitonutrientes que aumentan la energía, balancean el PH de la piel y previenen los signos visibles del envejecimiento.

Fabricada a base de Kale, Espinaca, Alfalfa, Spirulina y Moringa todas de origen orgánico, garantiza una piel radiante, reduciendo la aparición de ojeras, manteniendo la piel más firme y protegiéndola del medio ambiente.

Indicada para: piel opaca, piel seca, ojeras, piel con acné, piel sensible.

## Brightening Complex 773



El extracto de limón y el glutatión son excelentes para mejorar el tono y la condición de la piel, al mismo tiempo que mejoran la textura general para una piel brillante.



Indicada para: tono desigual de la piel, decoloración, hiper pigmentación, manchas.



## Egyptian Rose 775



La rosa orgánica es útil para tratar afecciones de la piel, como piel áspera, arrugas superficiales y líneas de expresión, ya que es rica en antioxidantes y ayuda a la piel a retener la humedad.

Indicada para: líneas de expresión, tono desigual de la piel, piel opaca, piel seca y piel sensible.

## Pure Himalayan White Tea 776



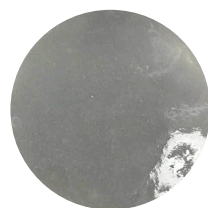
Esta mascarilla desintoxica la piel naturalmente, minimiza la irritación de la piel, regula la producción de grasa y reduce los poros abiertos, promoviendo una piel más suave y un brillo de juventud. Contiene Catequinas, un antioxidante del té blanco, que ayudan a la piel a eliminar las toxinas acumuladas. Igualmente contiene linaza molida en frío, conocida por su efecto anti-inflamatorio.



Indicada para: piel sensible, enrojecimientos, eczema, rosácea, poros abiertos, piel inflamada, piel opaca.



## Resilience Caviar 777



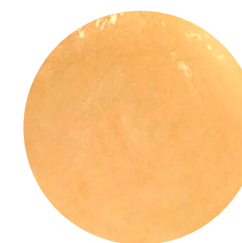
Rica en ácidos grasos Omega-3 y Omega-6 así como aminoácidos que nutren la piel ayudando a la producción natural de colágeno y a reducir las arrugas de la piel retrasando el proceso de envejecimiento.

Indicada para: pieles envejecidas, elasticidad, líneas de expresión, arrugas, pérdida de firmeza.

## Australian Sheep Placenta 778



Contiene placenta de oveja australiana de primera calidad y polvo de Oro de 24 kilates. La placenta de oveja australiana es una fuente rica en factores de crecimiento epidérmico y nutrientes bioactivos, incluyendo aminoácidos esenciales, proteínas y ácido hialurónico. A medida que la proteína de la placenta es absorbida por las células de la piel, estas se activan imitando el colágeno más nuevo y fresco, dando como resultado una piel más joven y lozana. El polvo de Oro de 24 kilates es un poderoso antioxidante y anti-inflamatorio. Calma el acné y el enrojecimiento, y protege contra los radicales libres, incrementando la elasticidad de la piel, dejándola radiante y fresca.



Indicada para: líneas de expresión, poros abiertos, elasticidad, arrugas, firmeza.



## Renewal Boost 779

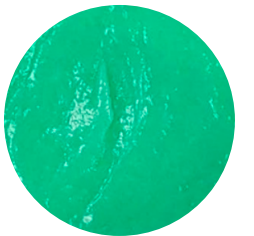
Contiene Clorofila proveniente del alga azul-verdosa la cual promueve potencialmente deteniendo el proceso de envejecimiento. Contiene polvo de diamante el cual ayuda a mejorar el tono desigual de la piel, manchas, cicatrices superficiales de acné, piel dañada por el sol.

Indicada para: líneas de expresión, arrugas, falta de elasticidad, pérdida de firmeza.

## Radiance Biotin 780



La Biotina, conocida como Vitamina B7, ayuda a controlar la piel seca, redistribuyendo los aceites naturales y el agua. La Biotina es vital e indispensable para tener una piel saludable y brillante.



Indicada para: textura desigual de la piel, arrugas finas, piel con enrojecimiento, deshidratación, piel opaca.



## Intensive Aftercare 781



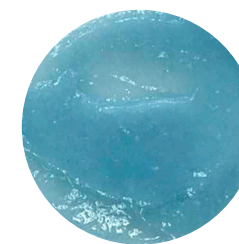
El extracto de semilla de uva, rico en flavonoides, y la flor de lavanda orgánica reducen los efectos de los rayos UV, previniendo el daño celular causado por los radicales libres. También contiene Bromelina, extraída de la piña, por lo que minimiza el enrojecimiento y la hinchazón de la piel después de tratamientos intensivos como extracciones, láser, peelings y depilaciones.

Indicada para: piel sensible, vellos enterrados, piel con acné, calmante y anti-inflamatoria.

## Hyaluronic ACID 782



El ácido hialurónico hidrata profundamente e incrementa la elasticidad de la piel, reteniendo hasta 5000 veces su peso en agua.



Indicada para: piel seca, piel opaca, rojeces, arrugas, piel sensible y Rosácea.



## Beta - Carotene Floral 783



La caléndula orgánica alivia la piel irritada. El retinol (vitamina A) acelera la regeneración celular, produce colágeno y desobstruye los poros. Además, las ceramidas de las plantas actúan como un papel notable como una barrera protectora para la piel.

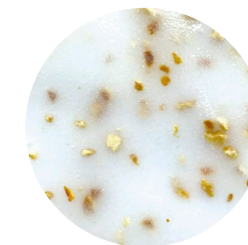
Indicada para: piel opaca, tono desigual de la piel, líneas de expresión, arrugas, rojeces, eczema.



## Illuminating Orange 785



La cáscara de naranja contiene ácido cítrico y glutatión que combaten el aspecto de opaco de la piel, manchas oscuras y decoloración, al mismo tiempo que aumenta el brillo, brindando luminosidad al instante.



Indicada para: decoloraciones, hiper-pigmentación, manchas, piel apagada, textura irregular, tono de piel desigual y ojeras.



## Phyto-nutrients Blast 786



Phyto-Nutrients Blast está formulado con brócoli y té verde (ambos origen orgánico) colágeno vegetal y madreSelva para un resplandor natural, luminosidad y una piel radiante. Ayuda a calmar y suavizar la piel, actúa como un adaptógeno equilibrante y protege la piel hidratada y saludable. Estos superalimentos promueven un brillo saludable y de apariencia más juvenil y ayudan a mejorar el bienestar general y la inmunidad. Esto disminuye la apariencia del envejecimiento, apoya los mecanismos de autodefensa antioxidantes naturales del cuerpo, ayuda a desintoxicar y nutrir el organismo desde adentro hacia afuera y a defenderse del estrés oxidativo.

Indicada para: pieles envejecidas, elasticidad, líneas de expresión, arrugas, pérdida de firmeza.

## Skin Warrior Ageless 787



Restaura y rejuvenece la piel dejándola más saludable, firme y muy radiante. Hecha a base de Loto, Ginseng y Coenzima Q10, con propiedades suavizantes e hidratantes que aumentan la elasticidad y fortalecen la estructura de la piel.



Indicada para: pérdida de firmeza y elasticidad, piel opaca, líneas de expresión y arrugas.



## Purifying Active Charcoal 788

El carbón puro, el árbol de té y el aceite de menta extraen de la profundidad de la piel restos de maquillaje, aceite y otras micro-partículas de la contaminación del aire. Estas impurezas obstruyen los poros y provocan brotes.

Indicada para: acné, manchas, rojeces, vellos enterrados, piel grasa, piel sensible

## Vampire PLLA Infusion 789



El Ácido Poliláctico actúa en el proceso de renovación natural de la piel aumentando la densidad y la elasticidad. Este tratamiento iluminador ofrece un efecto lifting que tensa y reafirma la cara y el cuello, disminuyendo los signos del envejecimiento. El resultado, una piel más joven, radiante y completamente despierta.

Indicada para: pérdida de firmeza y elasticidad, piel hinchada y flácida, líneas de expresión y arrugas.



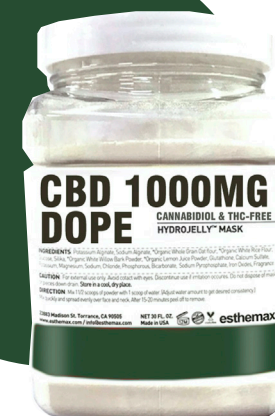
## Spot Diminishing ALA 790

Esta mascarilla reduce las glándulas sebáceas disminuyendo la cantidad de aceite en los poros. Su ingrediente principal es el Ácido Aminolevulínico (ALA) que en conjunto con la luz LED azul (terapia fotodinámica) trata eficazmente el acné leve a moderado penetrando en la dermis para atacar las bacterias que lo causan. También contiene aceite de eucalipto, un antiséptico natural con propiedades antifúngicas, antivirales, antiinflamatorias y antibacterianas que lo hace altamente efectivo en el tratamiento de heridas, acné e infecciones de la piel.

Indicada para: piel grasa, piel sensible, imperfecciones de la piel, piel con acné (pústulas, quistes), vellos enterrados.

*Nota: se recomienda no exponerse a la luz solar, computadora, o luces muy fuertes durante las primeras 48 horas después del tratamiento*

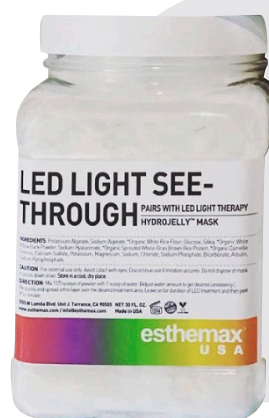
## CBD 1000 MG DOPE 791



Esta mascarilla está elaborada con CBD (Cannabidiol) y libre de THC (tetrahidrocannabinol) por lo cual no tiene efectos psicoactivos. El CBD se obtiene de las hojas, flores y tallos de la planta de Cannabis. Calma instantáneamente la piel irritada y ayuda a hidratar la piel seca.

Estudios han demostrado múltiples beneficios del CBD para la piel: anti-inflamatoria, regula la humedad, calmante, regenerador celular, anti-edad, sebo-regulador, piel apagada. Ideal para tratar pieles con brotes, eczema, psoriasis y rosácea.

Indicada para: Todo tipo de piel, brotes, piel propensa al acné, piel sensible, dermatitis atópica, líneas de expresión, arrugas, tono desigual.



## LED LIGHT SEE-THROUGH 793

Esta mascarilla está formulada especialmente para utilizar con terapia de Luz LED ya que permite el paso de las ondas de luz a la piel.

Esta hecha a base de proteína de germinado de arroz integral orgánico, ácido hialurónico, te verde en polvo orgánico, los cuales actúan en conjunto con la luz LED.

Indicada para: Todo tipo de piel dependiendo del tratamiento específico, existen diferentes tipos de luces (diagrama anexo)

**ROJO**

**Anti-Edad** / Disminuye arrugas, estimula la producción de colágeno y elastina.

**VIOLETA**

**Regeneración celular** / Cicatrizante.

**AZUL**

**Anti-Acné** / Elimina la bacteria que causa el acné, anti-inflamatoria.

**CELESTE**

**Calmante** / Piel sensible.

**VERDE**

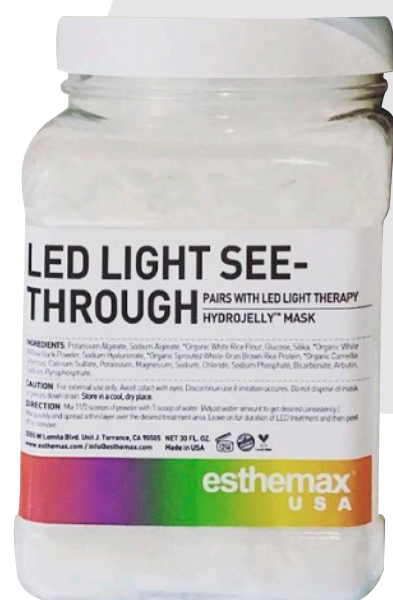
**Equilibrante** / Piel con manchas.

**AMARILLO**

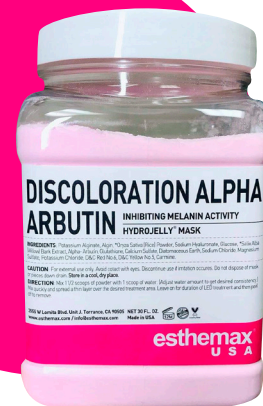
**Disminuye el Enrojecimiento** /Cuperosis, irritación, drenaje linfático.

**NARANJA**

**Revitalizante** / Piel luminosa, radiante.



## Discoloration Alpha Arbutin 794



La Alfa Arbutina actúa como inhibidor de la tirosinasa, reduciendo la cantidad de melanina que produce la piel. Es un antioxidante natural y un aclarante de la piel que se encuentra naturalmente en la planta de gayuba o uva ursi, es seguro para todo tipo y tono de piel, incluso piel sensible, sin aumentar la sensibilidad al sol. Contiene también Glutación para una piel más clara y brillante.

Esta mascarilla se puede combinar bien con otros tratamientos despigmentantes.

Indicada para: Hiperpigmentación, manchas oscuras, marcas de acné, Melasma, piel opaca y textura desigual.

**1er Paso:**

Limpieza con Normal Cleanser Esthemax

**2do Paso:**

Exfoliación con Lemon Soft Peeling Gel

**3er Paso:**

Ampolleta o Serum Esthemax

**4to Paso:**

Crema de Masaje

**5to Paso:**

Preparación de la mascarilla (Diagrama anexo)

Mezclar y aplicar de inmediato ya que la mezcla se seca rápidamente. Aplicar la mascarilla en toda la cara, también en ojos y boca. *Si tiene pestañas postizas no aplicar en los ojos ya que se pueden desprender.* Se puede extender al cuello.

**Dejar reposar la Mascarilla por 15 - 20 minutos**

**6to Paso:**

Retírela en un solo movimiento, de la frente hacia la barbilla, remojando antes las yemas de los dedos con agua y desprendiendo primero toda la orilla de la mascarilla.

**7mo Paso:**

Al terminar aplique bloqueador y alguna otra crema facial

**HYDROJELLY™ MASK**



1 ½ tazas medidoras  
de polvo



1 taza medidora  
de agua



Retire la mascarilla  
después 15-20 minutos

**esthemax**<sup>®</sup>  
professional



# CREAM MASK

Ambella

AMBELLA SA DE CV  
[www.ambella.mx](http://www.ambella.mx)





Reduce la apariencia de líneas de expresión, arrugas, imperfecciones y brotes. Revitaliza, hidrata y tonifica la piel. Mantiene el equilibrio del PH de la piel, controlando el exceso de grasa. Reduce las rojeces de la piel irritada. Elimina acné, dermatitis y eczema. Hecha a base de rosa la cual tiene propiedades antioxidantes, astringentes y anti-edad, Vitaminas A, C, D y E. Contiene también granada cuyos nutrientes y antioxidantes ayudan a rejuvenecer la piel.

**Indicada para:**

- Anti-edad
- Piel grasa
- Piel sensible
- Dermatitis y Eczema

**Modo de uso:**

Aplique generosamente sobre la piel limpia, deje reposar 10 minutos. Retire con agua tibia con esponjas o toalla húmeda.



## Green Tea Face Mask 605

Esta mascarilla ayuda a balancear y aclarar la piel, combatiendo el acné y minimizando las rojeces. Elimina toxinas e imperfecciones. Ayuda a eliminar impurezas contenidas en los poros. Reduce la inflamación e irritación de la piel. Hecha a base de Té Verde el cual tiene un super poder antioxidante gracias a la alta concentración de catequinas y polifenoles, es una planta llena de nutrientes que protegen del estrés del medio ambiente, retarda los signos del daño por el sol, piel flácida, manchas por la edad, líneas finas y arrugas.

### Indicada para:

- Piel grasa
- Piel irritada o con rojeces
- Piel seca
- Ojeras
- Acné y brotes

### Modo de uso:

Aplique generosamente sobre la piel limpia, deje reposar 10 minutos. Retire con agua tibia con esponjas o toalla húmeda.



## Pumpkin Face Mask 606

Suaviza, hidrata, revitaliza y tonifica la piel. Retiene la humedad para mantener la piel tersa y radiante. Aumenta la producción de colágeno para prevenir los signos de envejecimiento y las arrugas. Reduce el enrojecimiento de la piel, ilumina la piel apagada ayuda a la piel pigmentada. Hecha a base de calabaza, la cual contiene Vitaminas A y C, Beta-Caroteno y Antioxidantes los cuales suavizan y calman la piel. También contiene zinc que controla los niveles hormonales y la producción de grasa. La calabaza es sorprendente tratando la piel apagada, piel envejecida y la pigmentación.

### **Indicada para:**

- Piel opaca
- Piel seca
- Piel envejecida
- Textura desigual de la piel y pigmentada.

### **Modo de uso:**

Aplique generosamente sobre la piel limpia, deje reposar 10 minutos. Retire con agua tibia con esponjas o toalla húmeda.

**esthemax**<sup>®</sup>  
professional



# POWDER MASK

Ambella

AMBELLA SA DE CV  
[www.ambella.mx](http://www.ambella.mx)



## Argireline Contouring 600

El ingrediente principal de esta mascarilla es el Argireline, poderoso hexapéptido anti-arrugas. Trabaja en el rostro evitando la contracción muscular, también, estimula la producción de colágeno, aumentando la firmeza en la piel y los niveles de humectación. Esta mascarilla se puede utilizar en todo el rostro y cuello, especialmente donde hay líneas de expresión, arrugas, poros dilatados, alrededor de los ojos y labios.

**Indicada para:** todo tipo de piel, líneas de expresión, arrugas, poros dilatados, piel con signos visibles de envejecimiento.

**Resultados:** deja la piel suave, libre de arrugas, incrementa los niveles de hidratación, define el óvalo facial.

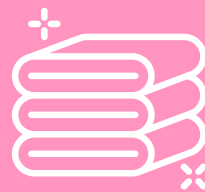
**Efecto Botox  
(40 aplicaciones)**



5g de polvo



5ml de agua



#### 1er Paso:

Mezclar 5 gramos de polvo con 5 ml de agua, mezclar hasta formar una consistencia cremosa.

#### 2do Paso:

Aplicarla en piel limpia.

#### 3er Paso:

Utilice una brocha para su aplicación en movimientos ascendentes y hacia afuera aplicando en el rostro y cuello.

#### 4to Paso:

Dejar actuar 10 minutos hasta que seque.

#### 5to Paso:

Retírese con la brocha húmeda, toallas o esponjas húmedas con agua fría. Posteriormente, aplicar una crema de acuerdo al tipo de piel.

#### 6to Paso:

Al terminar aplique bloqueador y alguna otra crema facial

*\*Los músculos faciales se contraen aumentando el flujo sanguíneo.*

*\*Nota: Evitar el calor o vapor para mantener un efecto más duradero.*

*\*Debido a las contracciones de los músculos faciales, algunas líneas pudieran aparecer, pero desaparecerán en pocas horas.*

**esthemax**<sup>®</sup>  
professional

 @esthemax\_mx

# CLEANSERS

Ambella

AMBELLA SA DE CV  
[www.ambella.mx](http://www.ambella.mx)



## Lemon Soft Peeling Gel

Esta crema microexfoliante ayuda a prevenir la acumulación de células muertas para una piel suave y clara. La Niacinamida mejora la elasticidad de la piel, aumenta la síntesis de lípidos intercelulares y ayuda a borrar la decoloración y la rosácea, reviviendo el tono y la textura de la piel. El extracto de limón es un astringente natural que ayuda a desintoxicar las impurezas. El extracto de papaya actúa como un exfoliante natural, aflojando la piel muerta y seca. El ácido láctico y el ácido glicólico -proveniente de la caña de azúcar- son ambos alfa hidroxilácidos que se encuentran naturalmente en la leche y los azúcares. Ayudan a romper los enlaces entre las células, exfolian la piel y reducen la aparición de manchas, cicatrices de acné y pigmentación irregular. **Las microperlas exfolian y masajean suavemente la piel. Indicada para todo tipo de piel, pieles opacas o con tono desigual.**

### **Ingredientes Principales:**

Niacinamida, extracto de limón, extracto de papaya, Ácido láctico, ácido glicólico, microperlas.

### **Resultados:**

Exfoliación de células muertas, ilumina y refresca, elimina la piel opaca y el tono desigual

*Presentación Envase por 1 Lt/1000 Ml*





Limpiador cremoso súper suave con ingredientes hidratantes, elimina las impurezas sin hacer que la piel se sienta seca o apretada. El ácido esteárico es un aminoácido que ayuda a eliminar la suciedad, el sudor y el exceso de grasa de la piel. La vitamina E es conocida como el antioxidante más poderoso, neutraliza el efecto oxidante de los radicales libres, moléculas que destruyen el colágeno y causan sequedad de la piel.

Es adecuado para todo tipo de piel.

**Ingredientes principales:**

Ácido Esteárico, Vitamina E, Alantoína

*Presentación Envase por 1 Lt/100*



## Enzyme Powder / Peeling Suave Enzimático 113

Es un limpiador facial ideal para pieles sensibles, con el beneficio de ser un exfoliante químico capaz de limpiar y eliminar suavemente las células muertas e impurezas.

Sus ingredientes principales son:

**Papaina:** es una enzima que se extrae de la papaya, remueve células muertas.

**Alantoína:** es un ingrediente que humecta y protege la piel, tiene propiedades anti-inflamatorias e hidratantes, apropiada para piel sensible, promueve la renovación de las células.

**40 aplicaciones: rostro, cuello y escote**

Mezclar 5 gramos de polvo con 5-6 ml de agua

**80 aplicaciones: rostro**

Mezclar 2 gramos de polvo con 2-3 ml de agua

**esthemax**<sup>®</sup>  
professional

 @esthemax\_mx



**1er paso**

Mezclar en un bowl el polvo y agua hasta formar una consistencia espumosa.

**2do paso**

Aplicar con una brocha.

**3er paso**

Esperar 5 minutos.

**5to paso**

Retirar con toalla o esponjas húmedas con agua tibia

Ambella

AMBELLA SA DE CV  
www.ambella.mx

**esthemax**<sup>®</sup>  
professional



# TONER & EMULSION

Ambella

AMBELLA SA DE CV  
[www.ambella.mx](http://www.ambella.mx)



## Moisture Skin Solution 312

El tónico penetra en la dermis potenciando así la elasticidad e hidratación de la piel. Desempeña un papel importante en la protección celular, hidratación, lubricación y mantenimiento de la integridad estructural del tejido de la piel al mantener una mezcla botánica bien equilibrada que ayuda a controlar la producción de sebo y las bacterias y equilibrar la escala de pH de la piel.

### **Ingredientes Principales:**

Ácido hialurónico, ácido lavanda

### **Resultados:**

Hidrata y rejuvenece, equilibra la escala de pH, firmeza

### **Tipo de piel:**

Piel seca, propensa al acné, todos los tipos de piel

*Presentación Envase por 1 Lt/1000 Ml*

**esthemax**<sup>®</sup>  
professional



# CLINIC SERUM & AMPOULE

Ambella

AMBELLA SA DE CV  
[www.ambella.mx](http://www.ambella.mx)

## 100% Hyaluronic Acid 573



Este suero está hecho de hialuronato de sodio, que es una forma pura de ácido hialurónico. Es profundamente humectante y promueve la síntesis de colágeno y la elasticidad, firmeza y flexibilidad de la piel. Impide el paso de los rayos UV y crea una barrera cutánea para proteger la piel del daño y manchas solares, el acné y la rosácea.

**Resultados:** Estimula la producción de colágeno, piel firme, hidratada y rejuvenecida.

*Presentación frasco por 100 ml*



## O2 Cure Serum (Oxígeno) 936

El oxígeno estimula la función curativa natural de la piel, dejándola más luminosa y saludable. Mejora la producción de colágeno para revitalizar la piel apagada, sin tono.

Además, brinda a la piel que está cansada por la edad y por el estrés, una sensación limpia y fresca.

**Resultados:** Piel más luminosa y vital.

*Presentación frasco por 100 ml*

## Ceramide Cure Serum 940



Las ceramidas ayudan a mantener la humedad en la piel y restauran la barrera natural. Son lípidos que tienen la función de unir las células para evitar la sequedad de los tejidos. Forman una capa protectora en la piel mejorando la textura y elasticidad.

Resultados: Hidratante, calmante, textura más uniforme

*Presentación frasco por 100 ml*



## Vitamin C Cure Serum 931

El efecto antioxidante de la vitamina C protege a la piel del daño causado por los rayos UV y los radicales libres.

Es uno de los mejores tratamientos para dar luminosidad a la piel así como un excelente despigmentante.

Resultados: Antioxidante, piel luminosa, tono de piel uniforme.

*Presentación frasco por 100 ml*



## Peptide 915 (Péptidos)



Los Péptidos se activan en la piel estimulando la producción de colágeno y ácido hialurónico, dos componentes naturales que la mantienen firme.

Los Péptidos tienen un efecto tanto en el tono como en la elasticidad de la piel.

Resultados: Piel radiante, firmeza, rejuvenecimiento.

*Presentación 10 ampolletas por 2ml c/u*



## Firming 917

La mucina de caracol es rica en ácido hialurónico y alantoína. Sus funciones antioxidantes estimulan la producción de colágeno mejorando el aspecto de las líneas de expresión y las arrugas.

Combate los signos de envejecimiento y daños causados por la exposición al sol, dando como resultado una piel más luminosa y radiante.

Resultados: Firmeza, humectación, rejuvenecimiento.

*Presentación 10 ampolletas por 2ml c/u*

## Vitamin C 911



El efecto antioxidante de la vitamina C es uno de los más reconocidos tratamientos para aclarar la piel y la protege de los rayos UV y los radicales libres. Contiene una alta concentración de ingredientes que penetran a mayor profundidad en las capas de la piel

**Resultados: Tono de piel uniforme, piel radiante**

*Presentación 10 ampolletas por 2ml c/u*



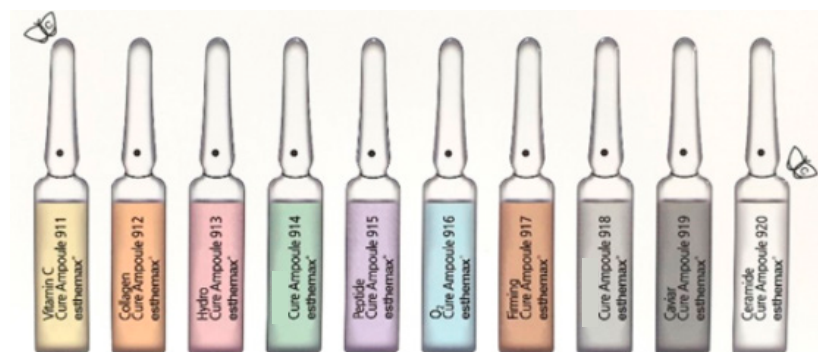
## Collagen 912

El colágeno es una proteína fibrosa con propiedades antioxidantes, responsable de dar elasticidad a la piel. Previene e incluso repara el daño causado por factores ambientales como los rayos UV y poca humedad. Contiene una alta concentración de ingredientes que penetran a mayor profundidad en las capas de la piel

**Resultados: anti edad , piel elástica y reparada**

*Presentación 10 ampolletas por 2ml c/u*

## Multi Ampoule 921



**Vitamin C:** Antioxidante, tono de piel uniforme, piel luminosa.

**Collagen:** Anti-edad, piel elástica y reparada.

**Hydro:** Hidratante, textura uniforme, piel radiante.

**CICA:** Tratamiento de acné, piel sensible, piel con rojeces.

**Peptide:** Anti-edad, piel más firme y más joven.

**O2:** Piel más luminosa y vital.

**Firming:** Firmeza, piel humectada y rejuvenecida.

**Retinol:** líneas finas, arrugas y manchas,  
estimula la renovación celular.

**Caviar:** Nutritiva, piel más fuerte y luminosa.

**Ceramide:** Hidratante, calmante, textura de la piel más uniforme.

*Presentación juego de 10 ampolletas por 2ml c/u*

**esthemax**<sup>®</sup>  
professional



# MASSAGING CREAMS

Ambella

AMBELLA SA DE CV  
[www.ambella.mx](http://www.ambella.mx)



## Vitamin C 212

Crema de Masaje para todo tipo de piel.

Ácido Ascórbico (vitamina C), fundamental en la creación y protección del colágeno que retiene la elasticidad de la piel, retardando la aparición de arrugas. La vitamina C juega un papel importante en el fortalecimiento de nuestro sistema inmunológico y ayuda a la piel a repararse y renovarse.

Extractos de cáscara de limón (vitamina C y P) que mejoran la claridad, el brillo y la suavidad de la piel.

Ácidos cítricos y vegetales que limpian, aclaran e iluminan la piel, eliminando células muertas y estimulando el crecimiento de piel nueva.

Vitamina P que mejora la absorción de la vitamina C.

**Efecto: Antioxidante, piel luminosa y radiante, hidrata y rejuvenece, estimula la producción de colágeno, reduce líneas finas y arrugas.**

MODO DE USO: Masajee de 15 a 20 minutos y luego retire con toallas o algodones húmedos.

---



## Collagen 213

---

Crema de Masaje para todo tipo de piel y piel madura

Colágeno hidrolizado, una mezcla de pequeños péptidos que penetran en la superficie de la piel.


Reafirma la piel y reduce los efectos del envejecimiento.












Vitamina E, uno de los antioxidantes más poderosos, repara el colágeno, desvanece las líneas de expresión y arrugas.

**Efecto: Antioxidante, reafirmante, hidrata y rejuvenece, estimula la producción de colágeno, reduce líneas finas y arrugas.**






MODO DE USO: Masajee de 15 a 20 minutos y luego retire con toallas o algodones húmedos.

---

CÓDIGO	IMÁGEN	NOMBRE	VOLUMEN	PRECIO
HYDROJELLY MASK				
771		Antioxidant Goji	30 OZ	\$1,800.00
772		Super Greens Strength	30 OZ	\$1,800.00
773		Brightening Complex	30 OZ	\$1,800.00
775		Egyptian Rose	30 OZ	\$1,800.00
776		Pure Himalayan White Tea	30 OZ	\$1,800.00
777		Resilience Caviar	30 OZ	\$1,800.00
778		Australian Sheep Placenta	30 OZ	\$1,800.00
779		Renewal Boost	30 OZ	\$1,800.00
780		Radiance Biotin	30 OZ	\$1,800.00
781		Intensive Aftercare	30 OZ	\$1,800.00

CÓDIGO	IMÁGEN	NOMBRE	VOLUMEN	PRECIO
HYDROJELLY MASK				
782		Hyaluronic Acid	30 OZ	\$1,800.00
783		Beta-carotene Floral	30 OZ	\$1,800.00
785		Illuminating Orange	30 OZ	\$1,800.00
785		Phyto-nutrients Blast	30 OZ	\$1,800.00
787		Skin Warrior Ageless	30 OZ	\$1,800.00
788		Purifying Charcoal	30 OZ	\$1,800.00
789		Vampire PLLA Infusion	30 OZ	\$1,800.00
790		Spot Diminishing ALA	30 OZ	\$1,800.00
791		CBD DOPE	30 OZ	\$3,200.00
793		Led Light See-through	30 OZ	\$1,800.00
794		Discoloration Alpha Arbutin	30 OZ	\$1,800.00



CÓDIGO	IMÁGEN	NOMBRE	VOLUMEN	PRECIO
CREAM MASK				
601		Rose Face Mask	225ml	\$1,600.00
605		Green Tea Face Mask	225ml	\$1,600.00
606		Pumpkin Face Mask	225ml	\$1,600.00
POWDER MASK				
600		Argireline Contouring Face Mask	225ml	\$6.300
113		Enzyme Powder Peeling Suave Enzimático	225ml	\$1.600

CÓDIGO	IMÁGEN	NOMBRE	VOLUMEN	PRECIO
CLEANSER				
102		Normal Cleanser	1000ml	\$1,100.00
118		Lemon Soft Peeling Gel	1000ml	\$1,100.00
TONER AND EMULSION				
312		Moisture Skin Solution	1000ml	\$1,600.00
CURE SERUM				
573		100 Hyaluronic Acid	100ml	\$1,100.00
936		O2 Cure Serum	100ml	\$1,100.00
931		Vitamin C Cure Serum	100ml	\$1,100.00
940		Ceramide Cure Serum	100ml	\$1,100.00
CURE AMPOULE				
911		Vitamin C	2ml*10	\$1,100.00
912		Collagen	2ml*10	\$1,100.00
915		Peptide (Péptidos)	2ml*10	\$1,100.00
917		Firming	2ml*10	\$1,100.00
921		Multi Ampoule	Juego *10*2ml	\$1,100.00

CÓDIGO	IMÁGEN	NOMBRE	VOLUMEN	PRECIO
MASSAGING CREAMS				
212		Vitamin C	1000ml	\$1,600.00
213		Collagen	1000ml	\$1,600.00
SPA UTENSILS				
1101		Bowl	1	\$160.00
1102		Spatula	1	\$50.00
1103		Measuring Cup	1	\$50.00

**esthemax**<sup>®</sup>  
professional



**esthemax**<sup>®</sup>  
professional

Ambella

AMBELLA SA DE CV  
[www.ambella.mx](http://www.ambella.mx)